

ケルダール装置ご利用のお客様へ —セルフメンテナンスのすすめ

◆マクロアダプター／サンプラー用アダプター

ケルダールチューブの口部分を密閉する、黒いゴムアダプターです。

蒸留中にアダプターとケルダールチューブの接合部から内部の液が漏れるようになると交換時期です。

◆スプラッシュヘッド

スプラッシュヘッドの汚れによりブランク値が不安定になることがあります。定期的クエン酸洗浄を行ってください。

クエン酸洗浄の手順は装置取扱説明書にございます。ご不明な点がありましたらお問い合わせください。



新年度がスタートし、異動などで分析を担当することになったという方も多いかと存じます。引継ぎの時間がなかった、前の分析室と装置が違うなど、もし不安に感じていることがございましたらご相談ください。
→本社営業部 Tel 03-5698-7051

スーパーケル 129
(UDK129)

アクタックは、安全にそして快適な分析業務を行えるよう、できる限りのお手伝いをしております。

サンプルテストをお試しになりませんか。

燃焼式窒素/タンパク分析装置 NDA701

〈サンプルテスト実施例〉

- ・醤油、めんつゆ、だしの素、粉乳、チーズ
- ・魚肉ソーセージ、タピオカデンプン、クッキー、ゼリー、スープ、ミートソース
- ・小麦、ふすま、大豆、プラセンタ
- ・フィッシュミール、オキアミ、魚油、魚粉
- ・大豆かす、なたねかす、ビートパルプ、ペットフード、コーングルテンミール他



業界内の導入情報、公定法、ケルダール法との比較など、気になることがございましたらぜひご質問ください。

*アクタック ガーデンオフィスにてデモンストレーションも承っております。

アクタックのソックスレー装置は低価格で、迅速。
従来型の5倍以上の抽出スピード

<使用可能溶媒>

ジ・エチルエーテル、石油エーテル、ヘキサン、アセトン、クロロホルム、クロロホルム-メタノール混合溶媒、エチルアセテート、トリクロロエチレン、メタノール、エタノール、トルエンなど各種

食品、農産物、製薬 からプラスチック樹脂などの工業製品 まで、幅広い試料の抽出を行います。

デモンストレーションも行っております。

電話にてお問い合わせください。

また、装置の詳細情報はホームページでもご案内しております。

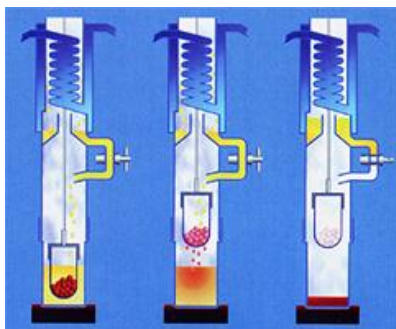


SER148/6 型 SER148/3

3段階抽出でスピードアップ

1. 沸騰した抽出溶媒で煮込み抽出
- ↓
2. 円筒ろ紙を持ち上げ、リンス抽出
- ↓
3. コックの切り替えでコンデンサー内に溶媒回収

これらの操作を容器の入れ替えなしに行います。



ルーティン分析を快適に **株式会社アクタック 営業部**

〒124-0005 東京都葛飾区宝町2-10-8

TEL03-5698-7051 FAX03-5698-7052

E-mail: headoffice@actac.co.jp

<http://www.actac.co.jp>

アクタックブログ 始めました。>>>

アクタック ブログ

検索