

セルフメンテナンスのすすめ ケルダール装置ご利用のお客様へ

◆マクロアダプター／サンプラー用アダプター

ケルダールチューブの口部分を密閉する、黒いゴムアダプターです。

蒸留中にアダプターとケルダールチューブの接合部から内部の液が漏れるようになると交換時期です。

◆スプラッシュヘッド

スプラッシュヘッドの汚れによりブランク値が不安定になることがあります。定期的にくエン酸洗浄を行ってください。くエン酸洗浄の手順は装置取扱説明書にあります。ご不明な点がありましたらお問い合わせください。



スーパーケル 1500

* サービス担当者による定期点検も承っております。
点検見積のご依頼は気軽にご連絡ください。

弊社サービス担当 →TEL 03-5698-7051

お問い合わせの際はご使用の装置名「スーパーケル〇〇」をお知らせいただければスムーズです。

新年度がスタートし、異動などで分析を担当することになったという方も多いかと存じます。引継ぎの時間がなかった、前の分析室と装置が違うなど、もし不安に感じていることがございましたらご相談ください。

アクタックは、安全にそして快適な分析業務を行えるよう、できる限りのお手伝いをしてまいります。



スーパーケル 159
(UDK159)

ルーティン分析を快適に **株式会社アクタック 理化学分析グループ**

〒124-0005 東京都葛飾区宝町 2-10-8

TEL03-5698-7051 FAX03-5698-7052

E-mail: headoffice@actac.co.jp

<http://www.actac.co.jp>

アタックのソックスレー装置は低価格で、迅速。
従来型の5倍以上の抽出スピード

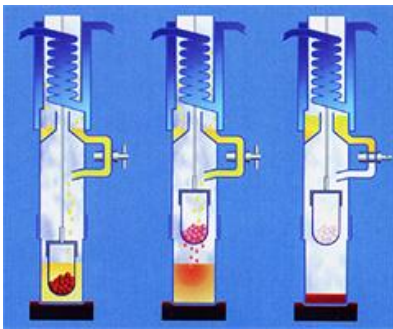
〈使用可能溶媒〉

ジ・エチルエーテル、石油エーテル、ヘキサン、アセトン、クロロホルム、クロロホルム-メタノール混合溶媒、エチルアセテート、トリクロロエチレン、メタノール、エタノール、トルエンなど各種



SER148/6 型 SER148/3 型

食品、農産物、製薬 からプラスチック樹脂などの工業製品 まで、幅広い試料の抽出を行います。デモンストレーションも実施中。ぜひ実機でお試ください。



3段階抽出でスピードアップ

1. 沸騰した抽出溶媒で煮込み抽出
2. 円筒ろ紙を持ち上げ、リンス抽出
3. コックの切り替えでコンデンサー内に溶媒回収

これらの操作を容器の入れ替えなしに行います。

栄養成分分析をこれから始めるというお客様へ

食品の主要栄養成分表示に対応装置のご紹介

- ◆ **食品中のタンパク分析**には、ケルダール分析装置：スーパーケル 燃焼式：NDA702
- ◆ **食品中の脂質分析**には、ソクテスト
- ◆ **食物繊維分析**には、ダイエタリーファイバー / 分析装置 GDE
- ◆ **食品の賞味期限に関係する変質測定**には、オキシテスト

装置詳細はホームページでもご案内しております。